

HÉBERGEMENTS

RÉSIDENCES

DOMAINE DE LA VALLÉE D'AX

-15%



- Située sur Ax Les Thermes
- Tarifs dégressifs à partir de 3 nuitées
- Logements de 2, 4, 6, 8, 11 ou 12 personnes

CODE PROMO SPECIAL MAXIAVALANCHE > -15%
MAXIAX18

05.34.14.58.22 - www.valleedax.fr

LES BALCONS D'AX

LES GRANDS AX



- Située sur Bonascre
- Logements T2-4 pers et T3-6 pers

-10%

Prix par Nuitée à partir de 2 nuits	T2/4	T3/6
Tarif Public	81€	100€
Tarif MAXIAVALANCHE	70€	90€

CODE PROMO SPECIAL MAXIAVALANCHE
MAXIAX18

-20%

Prix par séjour de 5 nuits	T2/4	T3/6
Tarif Public	325€	400€
Tarif MAXIAVALANCHE	260€	320€

05.40.25.03.19 - www.nemea.fr



- Située sur Ax Les Thermes
- Logements T2-4 personnes et T3-6 personnes

-10%

Prix par Nuitée à partir de 2 nuits	T2/4	T3/6
Tarif Public	81€	100€
Tarif MAXIAVALANCHE	70€	90€

CODE PROMO SPECIAL MAXIAVALANCHE
MAXIAX18

-20%

Prix par séjour de 5 nuits	T2/4	T3/6
Tarif Public	325€	400€
Tarif MAXIAVALANCHE	260€	320€

05.40.25.03.19 - www.nemea.fr

CAMPINGS

PRIX SPÉCIAL

LA MARMOTTE



- Situé sur Savignac
- 20€ par personnes et par nuit (à partir de 3 pers)
- Possibilité d'emplacements Tentes/Caravanes/ Camping-cars à partir de 18€ la nuitée

CODE PROMO SPECIAL MAXIAVALANCHE
(hébergements en "dur")

MAXIAX18

05.61.64.24.40

www.camping-ax-les-thermes-ariege.com

LE MALAZÉOU



- Situé sur Ax Les Thermes
- Possibilité d'emplacements Tentes/Caravanes/ Camping-cars à partir de 47€ les deux nuitées

05.61.64.69.14

www.campingmalazeou.com

LOCATIONS APPARTEMENTS

CHARLES DANIEL IMMOBILIER



- Situés sur Ax Les Thermes et Bonascre
- Tarifs hors taxe de séjour

	T1/2	T1/4	T2/4	T2/6
Prix - 2 nuits	100€	150€	200€	250€

	T4/8	T5/10	T2/4	T2/6
Prix - 2 nuits	350€	500€	200€	250€

05.61.64.33.75 - www.ax-immobilier.com

PYRENE IMMOBILIER



- Situés sur Ax Les Thermes et Bonascre
- Tarifs hors taxe de séjour

	T2/4	T3/6	T2/6	T4/10 Duplex
Prix - 2 nuits	115€	136€	123€	225€

	T2/4	T3/6	T2/6	T4/10 Duplex
Prix - 5 nuits	282€	342€	304€	555€

05.61.05.28.65 - www.pyrene-immobilier.com

HÔTELS

LA GRANDE CORDÉE

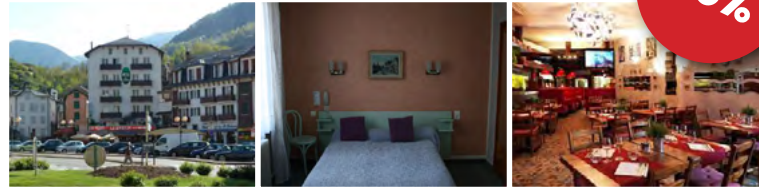


- Situé sur Ax Les Thermes
- 56€ par chambre (une à deux personnes)
- 8€ par personne pour le petit-déjeuner
- 0,85€ par personne et par jour pour la taxe de séjour

Disponibilité uniquement
pour les nuits du 15 et 16 septembre

05.61.65.77.00 - www.grande-cordee.com

LE BREILH



- Situé sur Ax Les Thermes
- A partir de 45€ (au lieu de 50€)..
- 0,85€ par personne et par jour pour la taxe de séjour

CODE PROMO SPECIAL MAXIAVALANCHE
(hébergements en "dur")

MAXIBREILH0918

05.61.65.24.29 - hwww.hotellebreilh.fr

LE GRILLON



- Situé sur Ax Les Thermes
- 8,50€ par personne pour le petit-déjeuner
- 0,85€ par personne et par jour pour la taxe de séjour

	1 lit/ 1-2 p	2 lits/ 2 p	2 lits/ 3 p	3 lits/ 4 p
Prix / nuit	57€	57€	68€	76€

05.61.64.31.64 - www.hotel-le-grillon.com

LE BELLEVUE



- Situé sur Ax Les Thermes
- 55€ par chambre (une à deux personnes)
- 0,85€ par personne et par jour pour la taxe de séjour

05.61.64.20.75

AUTRES POSSIBILITÉS

OFFICE DU TOURISME PYRÉNÉES ARIÉGEOISES

L'Office du Tourisme dispose de multiples possibilités d'hébergements.
Vous pouvez vous renseigner sur leur site internet ou par téléphone.

05.61.64.60.60 - www.vallees-ax.com